



# Les projets « économie circulaire » de l'ACISE SamuSocial Martinique

Vendredi 29 Septembre 2017

Henri HANNEQUIN  
Responsable des opérations et du développement

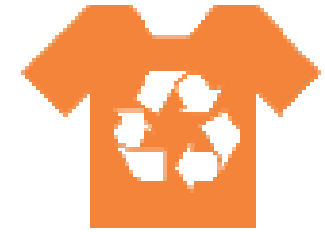


# L'association ACISE SamuSocial de Martinique

- L'ACISE est créée en 2002 pour la prise en charge des sans-abri.
- Les dispositifs du Pôle Médico-social aujourd'hui : SamuSocial, accueil de jour et 89 places d'hébergement (urgence, stabilisation, Maisons Relais, Lits Halte Soins Santé).
- L'intégration du paradigme environnemental :
  - 2007 : Dons vêtements > besoin + besoin d'insertion = ACI Couture
  - 2009 : Création d'un vestiaire / boutique solidaire
  - 2013 : Rencontre avec le Réseau des Ressourceries
  - 2014 : Lancement du projet TLC
  - 2015 : Agrément du Réseau des Ressourceries
  - 1<sup>er</sup> Janvier 2016 : Naissance de l'ACI Martinique TLC
  - Décembre 2016 : Ouverture de la Ressourcerie Nord Caraïbes
- Les dispositifs du pôle Insertion par l'Activité Economique aujourd'hui :
  - ACI Martinique TLC, 26 ETP CDDi : collecte et tri Textiles, Linges, Chaussures
  - ACI Ressourcerie, 30 ETP CDDi : collecte autres flux et boutiques
  - Plateforme d'accompagnement socioprofessionnel mutualisée
- Le budget prévisionnel 2017 de l'ACISE est de 4 millions d'Euros. Ses principaux soutiens sont l'Etat (DJSCS, DIECCTE, ARS, ADEME), la Collectivité Territoriale de Martinique, les Communautés d'Agglomération et la ville de Fort de France.

# L'organisation fonctionnelle des activités économie circulaire

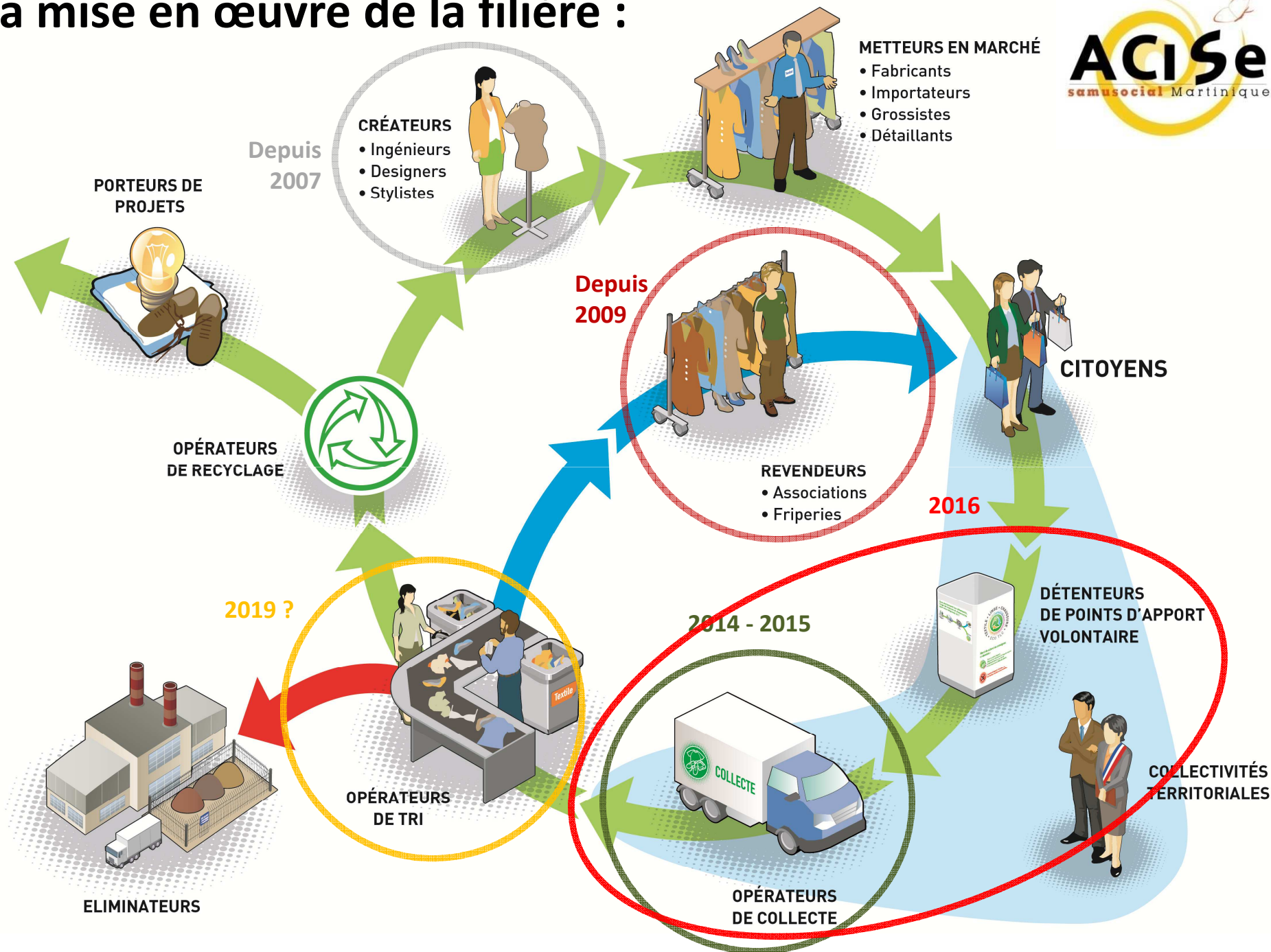
	<b>1 Ressourcerie Nord Caraïbes</b>	<b>6 Boutiques solidaires</b>	<b>1 Entrepôt Martinique TLC</b>
<b>COLLECTE</b>	Collecte à domicile sur rendez vous	Collecte multi flux en apport volontaire	Collecte TLC en bornes PAV
<b>TRI &amp; VALO</b>	Valorisation (Niveau 1 et 2)		Tri, découpe et couture
<b>REUTILISATION RECYCLAGE</b>	Eco-organismes et déchets ultimes	Vente de produits réutilisables	Export + déchets ultimes TLC
<b>SENSIBILISATION</b>	Campagne en Oct. Nov. 2017	Affichage	Campagne en sept. & nov. 2016



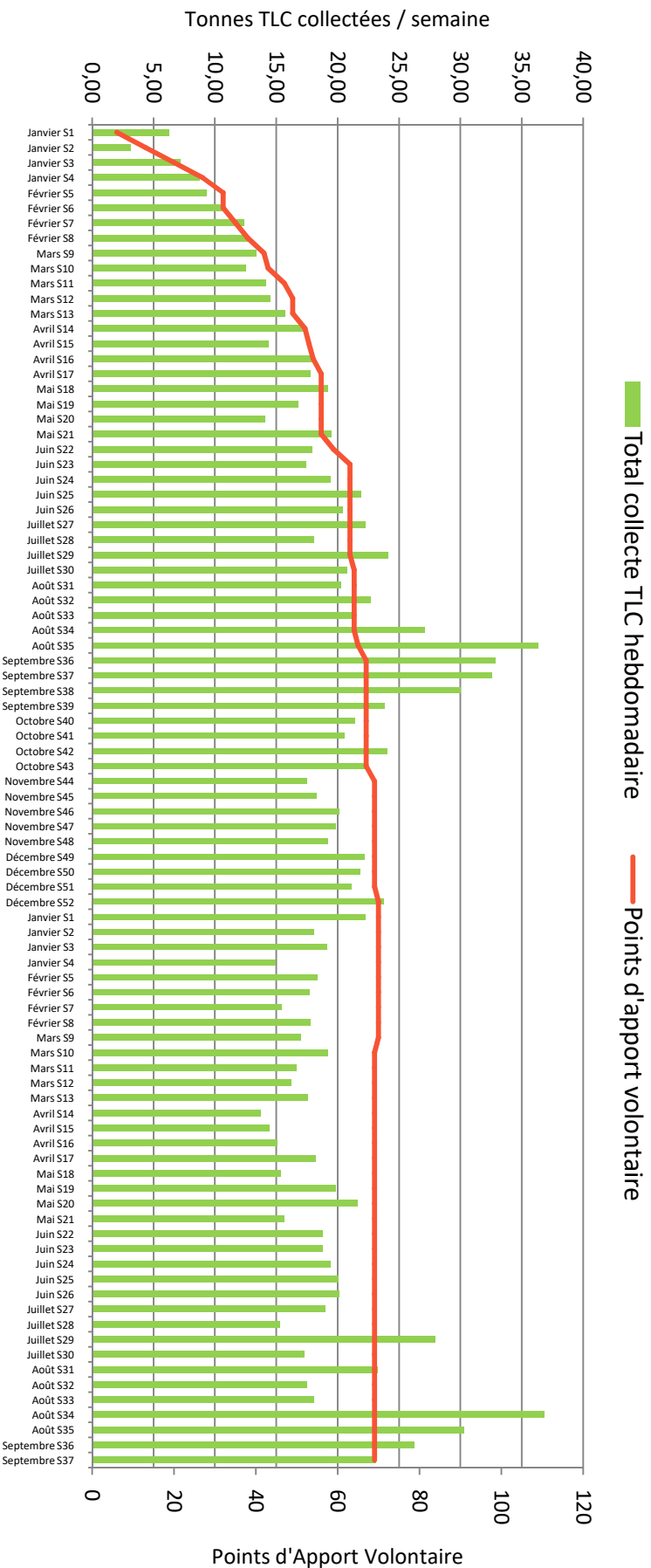
# Le projet Textiles, Linges et Chaussures



# La mise en œuvre de la filière :



# La collecte des Textiles, Linges et Chaussures depuis le 1<sup>er</sup> Janv 2016



**2016**

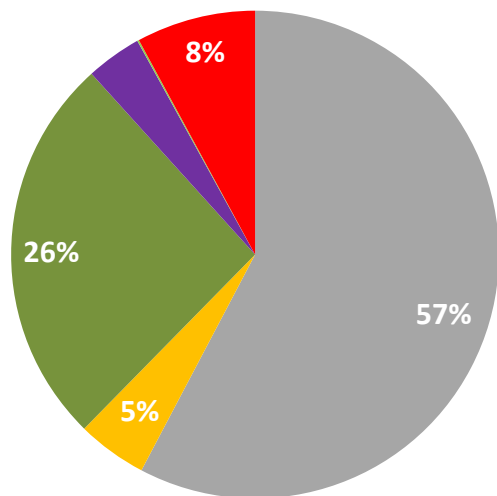
980 T = 2.5 kg / an / hab = 80% gisement  
 70 Points d'Apport = 5500 hab / PAV  
 -> 14 tonnes / PAV / an = record France

**2017**

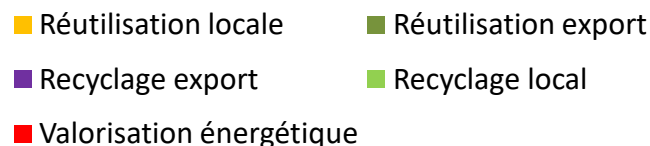
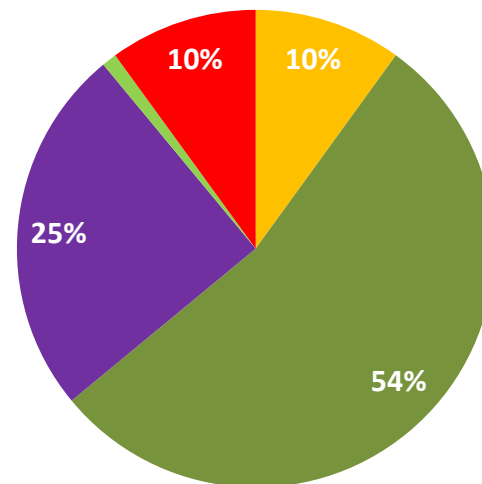
Objectif 1100 T -> 720 T à date = retard  
 Objectif ajouter 40 PAV avec partenaires  
 pour optimiser les coûts de collecte

# Le traitement / le tri des TLC

Résultats intermédiaires 2017



Objectifs centre de tri / CdC Eco TLC



Faute d'infrastructure adaptée (300 m<sup>2</sup> d'entrepôt aujourd'hui)

- Seule la moitié du gisement collecté est traitée
- Le cahier des charges de l'éco-organisme ne peut pas être respecté : sans la surface pour compresser et stocker les produits destinés au recyclage, il n'est pas rentable de les exporter tous, ils sont donc pour partie incinérés (à coût +++)



# Le projet Ressourcerie(s)







# La Ressourcerie de l'ACISE : un modèle atypique à l'origine...

**Le modèle de la Ressourcerie de l'ACISE est atypique**, produit de son histoire et de sa croissance en diffus sur tout le territoire dans de petits espaces.

La **Communauté d'Agglomération de CAP NORD**, avec un financement de l'ADEME a réalisé une étude d'opportunité et de faisabilité de Ressourceries sur son territoire. Le Réseau des Ressourceries et l'ACISE comme sous traitant ont emporté l'appel d'offre.



L'ACISE a choisi de s'engager dans la location d'un entrepôt de 400 m<sup>2</sup>. Elle a reçu le soutien de l'ADEME pour des investissements et pour une campagne de communication. Elle attend la confirmation du soutien de CAP NORD.

A date, l'Atelier Chantier d'Insertion « Ressourcerie » de l'ACISE est composé de

- 1 Ressourcerie à Case Pilote
- 3 boutiques à Fort de France
- 3 boutiques dans le Sud



# ... qui fait face à de nombreuses contraintes

## **Une demande populaire importante :**

Le gisement d'objets à potentiel de réemploi est évalué à 4 000 T / an. Nous recevons 30 appels / jour. La Ressourcerie a collecté 107 tonnes en 2016...

+ Le modèle en diffus engendre des surcoûts liés au transport et la manutention

-> La Ressourcerie est victime du succès de ses services, elle ne peut répondre seule à toute la demande du territoire

## **Un soutien a minima des collectivités locales :**

- Soutien au démarrage de CAP NORD mais pas de convention à la tonne détournée, ni de mise à disposition d'un bâtiment.
- Le Syndicat Martiniquais de Traitement et Valorisation des Déchets ne nous a pas (encore) donné accès au gisement de la déchèterie du Nord Caraïbes

## **Des ressources plutôt que des charges !**

- DEEE : Eco-système en Martinique 20€/T vs 50€/T pour Ecologik dans l'hexagone
- Eco Mobilier n'est pas présent sur le territoire :
  - Manque à gagner de 100 € / tonne vs charge de 184 € / tonne à l'enfouissement
  - Pas de solution logistique ni d'exutoire dédié pour le recyclage matière
- Le Syndicat Martiniquais de Traitement et Valorisation des Déchets ne donne pas accès aux déchèteries à la Ressourcerie et lui facture l'enfouissement



# **Le projet ReGAR**

## **Réseau Guyano-Antillais du Réemploi**





# Les motivations à créer et porter le Réseau ReGAR

L'idée repose sur les **problématiques rencontrées par l'ACISE** dans son développement **et supposées communes** à tous les acteurs du réemploi dans les territoires de la Guadeloupe, de la Guyane et de la Martinique :

- Problématique déchets, retard en infrastructures, accessibilité au foncier
- Tissu associatif et politique encore peu imprégné des enjeux de l'économie circulaire
- Isolement géographique et taille restreinte des gisements
- Eco-organismes défaillants ou aux cahiers des charges inadaptés aux territoires...

L'ACISE a aussi un intérêt direct dans la création de ReGAR :

- Nous sommes très sollicités pour des visites et par des porteurs de projets
- Nous ne pouvons pas « tout faire tout seul » : gisements importants
- Nous avons besoin d'une instance de dialogue entre acteurs
- Nous avons besoin de mutualiser des dépenses

Pour fédérer les acteurs, l'ACISE a présenté un projet de lancement, financé par l'ADEME, la CTM, la DEAL et en fonds propres pour

- Rencontrer les acteurs
- Organiser des formations communes et ateliers de réflexion
- Mener une première action de communication



# Les hypothèses d'axes de travail pour le Réseau ReGAR

- A1: Appui au développement et professionnalisation des membres :
  - Mutualisation de formations
  - Support technique (traçabilité, demandes de financements, ...)
- A2: Essaimage par l'accompagnement métier de porteurs de projets
  - En complément des structures existantes
  - Etudes - actions
- A3: Relations avec les éco-organismes sur spécificités DROM-COM
  - Complémentarité réemploi – réutilisation et ESS avec le facilitateur Entreprises & Environnement (Metteurs en Marché, opérateur de collecte et de recyclage)
  - Plaidoyer sur les cahiers des charges des filières REP
  - Expérimentations de solutions de réemploi – réutilisation innovantes
- A4: Changement de comportement : communication et sensibilisation
  - Plaidoyer auprès des collectivités
  - Evènement annuel
  - Campagnes + site internet
- A5: Observatoire des structures de réemploi réutilisation de l'ESS



[www.acisesamusocial.org](http://www.acisesamusocial.org)